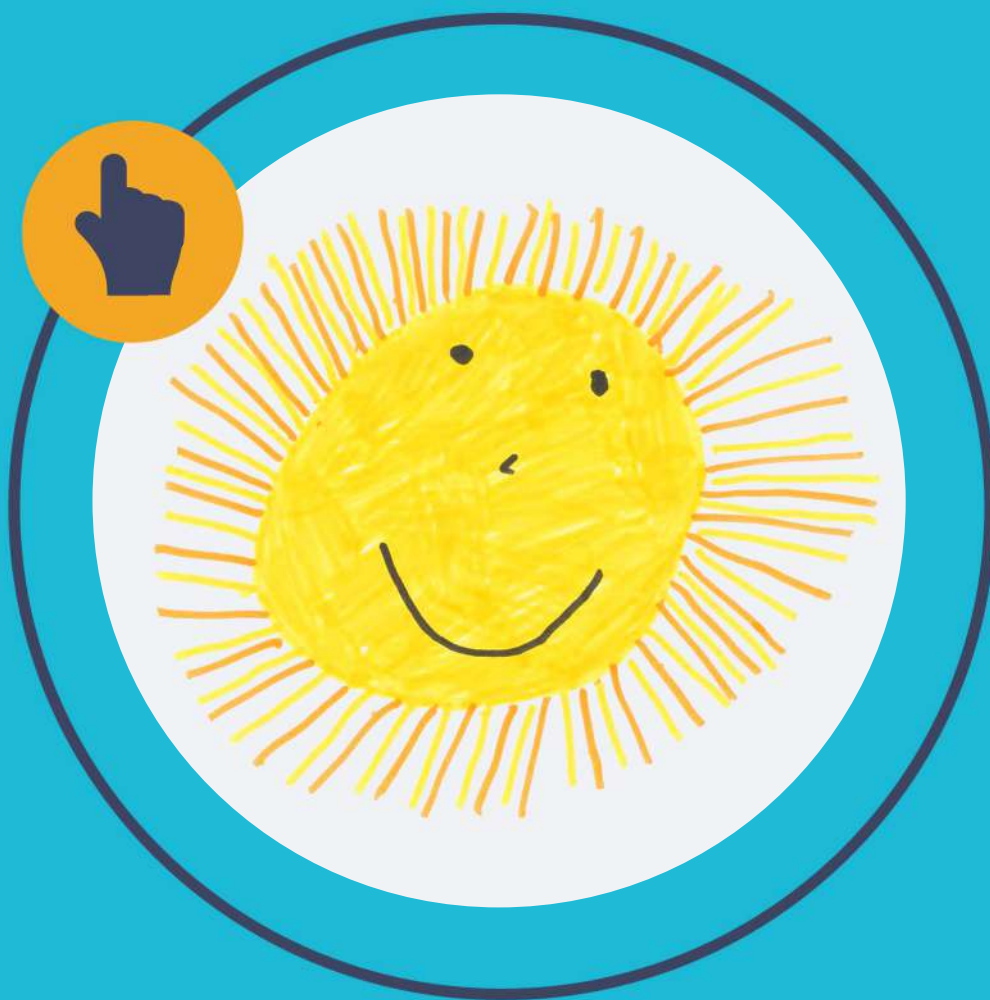


ИРАВ
онлайн

Санкт-Петербургский Институт
ранней помощи



**МИФЫ И ФАКТЫ
О ДЕТЯХ
С ПАЛЛИАТИВНЫМ
СТАТУСОМ**

МИФЫ И ФАКТЫ О ДЕТЯХ С ПАЛЛИАТИВНЫМ СТАТУСОМ



Материал подготовлен на основе брошюры «Юрик с кнопкой» благотворительного фонда «Евита».

МИФЫ И ФАКТЫ О ДЕТЯХ С ПАЛЛИАТИВНЫМ СТАТУСОМ

Что такое паллиативная помощь детям? Кому и зачем она нужна? В чем ее суть?

Что делать, если встречаешь родителей с такими детьми в поликлинике или учреждениях власти?

На эти и другие подобные вопросы подавляющее большинство людей, в том числе многие медицинские работники, ответить не смогут. И это один из факторов того, что этот вид помощи развивается и внедряется гораздо медленнее, чем хотелось бы и чем необходимо.

ЧТО ТАКОЕ ПАЛЛИАТИВНАЯ ПОМОЩЬ ДЕТЯМ

Паллиативная помощь детям — это активный и полный уход за телом, разумом и состоянием духа неизлечимого больного ребенка, а также поддержка семьи. Она начинается с момента диагностирования болезни и продолжается, несмотря на то, получает ли ребенок лечение, направленное против болезни, или нет. То есть паллиативная помощь идет параллельно с основной медицинской, не зависит от нее и является самостоятельной.

ДЕТИ С ПАЛЛИАТИВНЫМ СТАТУСОМ

Из-за незнания основной информации (большинство людей с этим просто не сталкиваются), о детях с паллиативным статусом рождаются разные мифы.

Сотрудники благотворительного фонда развития паллиативной помощи «Детский паллиатив» собрали разные мифы о детях и развенчали их.

МИФЫ И ФАКТЫ О ДЕТЯХ С ПАЛЛИАТИВНЫМ СТАТУСОМ



МИФ 1

«Неизлечимо больные дети чаще всего страдают онкологией».

ФАКТ

Среди детей, страдающих ограничивающими жизнь заболеваниями, злокачественные новообразования составляют только около 20%.

МИФ 2

«Маленькие дети не чувствуют боли. И, вообще, очень сложно оценить тяжесть болевого синдрома у новорожденных и маленьких детей, а назначать им наркотические анальгетики небезопасно».

ФАКТ

Учёные обнаружили, что новорожденные и младенцы чувствуют боль дольше и интенсивнее, чем более старшие дети и взрослые. Они обладают высоким болевым порогом и чувствуют боль даже тогда, когда мы считаем, что раздражитель не должен вызывать болевую реакцию. Для оценки и лечения болевого синдрома у новорожденных и младенцев существует множество различных средств и методов.

МИФ 3

«Детей можно лечить как взрослых».

ФАКТ

Дети думают, общаются, чувствуют не так, как взрослые. Они постоянно растут, у них каждый день — новые открытия. Они нуждаются в специальных сервисах, обеспечивающих их реальные разнообразные потребности.

МИФЫ И ФАКТЫ О ДЕТЯХ С ПАЛЛИАТИВНЫМ СТАТУСОМ



МИФ 4

«Паллиативная помощь детям — это только облегчение болевых синдромов».

ФАКТ

Паллиативная помощь детям — это философия комплексной поддержки неизлечимо больного ребенка и его семьи, включающая обязательно физический, эмоциональный, социальный и духовный компоненты.

МИФ 5

«Получение паллиативной помощи означает скорую смерть».

ФАКТ

Паллиативная помощь дает неизлечимо больному ребенку возможность прожить свой срок жизни максимально комфортно, осмысленно и радостно. При этом этот срок жизни не имеет строгих границ: он может исчисляться днями, месяцами, годами и десятилетиями. Правильное использование методов паллиативной помощи может не только повысить качество жизни неизлечимо больного, но и продлить ее.

МИФ 6

«Неизлечимо больные дети имеют ограниченные интеллектуальные способности, а потому ничего не могут дать для развития общества».

ФАКТ

Большинство детей с ограничивающими срок жизни заболеваниями имеют хороший интеллект, обладают разнообразными талантами, имеют свои собственные мечты и стремления. Они могут учиться в школе, развивать свои способности, играть и дружить с ровесниками, но им требуется определенное преодоление своих физических ограничений (например, мышечной дистрофии).

МИФ 7

«Помощь неизлечимым детям — деньги на ветер».

ФАКТ

Помощь больным детям — развитие гуманизма и прогресса в медицине. Желание вылечить неизлечимо больного всегда являлось и является стимулом найти лекарство: именно так начали излечивать от инфекционных болезней, рака, сахарного диабета, гемофилии и др. Помогая неизлечимо больному ребенку, мы помогаем еще и тем, кому он дорог и для кого составляет смысл жизни, и тем самым сохраняем для общества созидательное начало других людей (родителей, братьев/сестер больного) и веру в человечность.



ИРАВ онлайн

Санкт-Петербургский Институт
ранней помощи

МИФЫ И ФАКТЫ О ДЕТЯХ С ПАЛЛИАТИВНЫМ СТАТУСОМ



https://irav.online/developmental_care



<https://irav.online/>



<https://vk.com/irav.online>

